


牛 うし
は は
緑 みどり
は は
牛 うし



あ



アルファは
すべての
はじめ はじめ
なり

エデンの園 その
川 かわ
四 よ

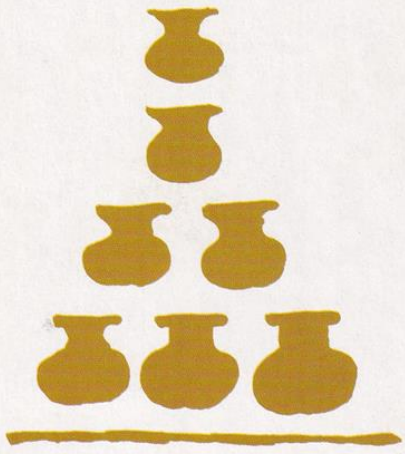


いちばんは
めは ただ 正しく
見る みる



七ななっ ^{きん}金の鉢はちは

⑦



おめがーは ^{すべ}すべまのまの ^{おわり}終しりりなり

⑧



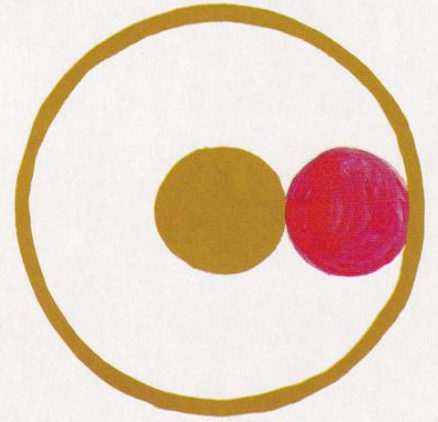
四よっ ^く苦くの元もとは

④

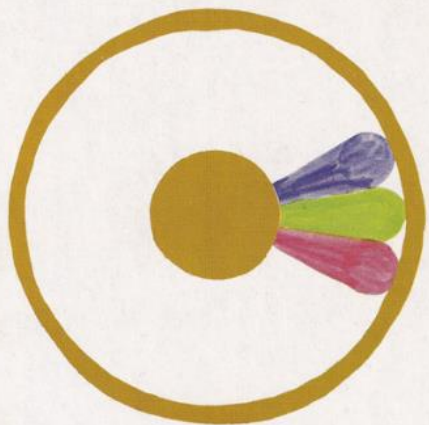


赤あかは ^{かんじよう}感情かんじようは ^{あか}赤あか ^に二

⑧



④



サファイヤは
ひだりがわ
左側

⑤



ケバル川の
ほとり
エゼキエル

⑥



獅子は
4
4
は
黄

⑦



こうしの足の裏
れっしせん
霊子線

そ



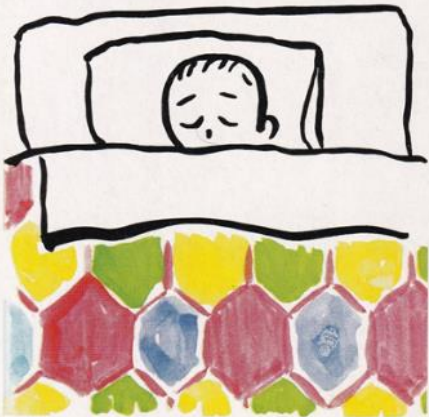
損ばかりする
しかめ面

す



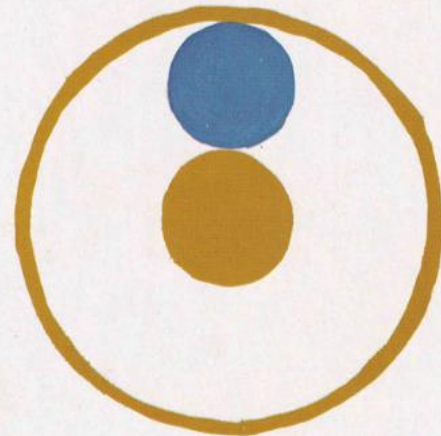
すべては
中道と
循環

だ

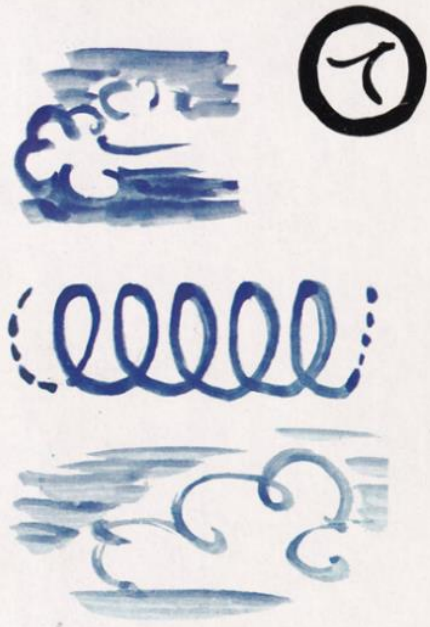


だにえるは
夢解き
名じん

せ

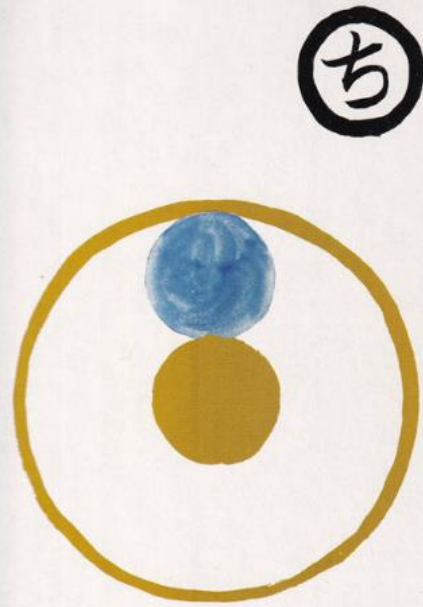


青玉は
一番上に
ある



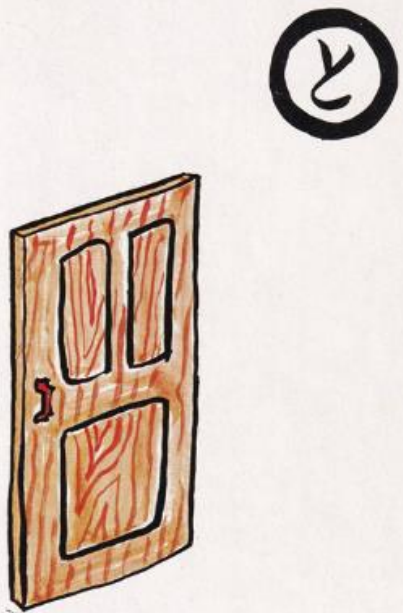
てん
ちせき
あおいろ
むげん
のいろ

天は藍色無限の色



ちせい
あお
は
6
あお

智性は青



と
そと
たたいて
いる

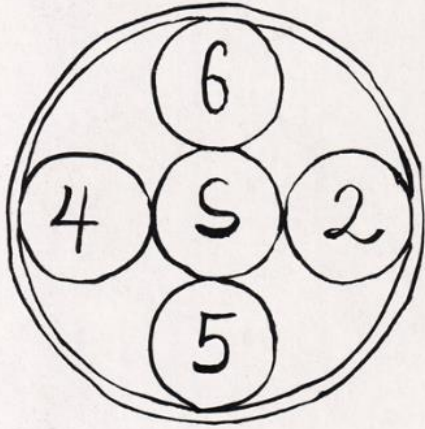
戸の外でたたいている



つぎ
なかに
おひさま
仲よく
します

月とお日様仲よくします

ぬ



ぬり絵で
おぼえろ
心の光

な



七つの色から
光がわかる

ね



寝ていて
行くのが
心の世界

に



にこにこ
過ぎが
心の教え

ひ



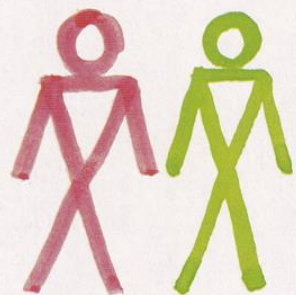
二人は赤
二人は赤

の



ノアの箱舟
どんぶりこ

ふ



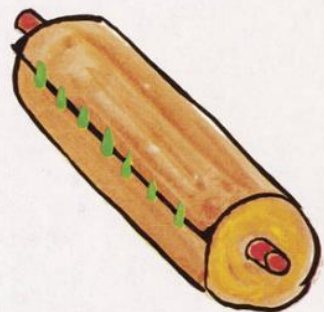
双子が活躍
ヤコブとエサウ

は



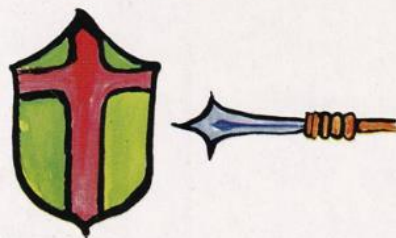
八正道
一番大事

ま



まきんもの
巻物の
か
封印
は
なな
七つ

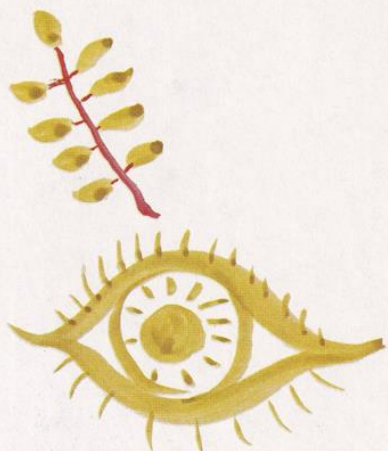
へ



？
！！

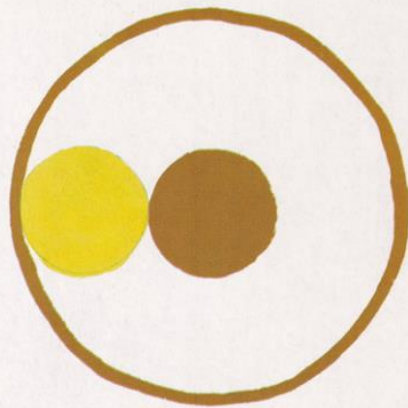
へんだと思
うが矛盾と
いうこと

み



みよは九番
心の眼

ほ



ほんのう
本能は
黄は4

も



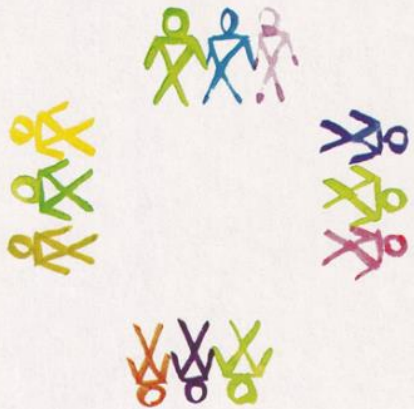
真珠の門
しんじゆもん
もん
は十二に
じゅうに

む



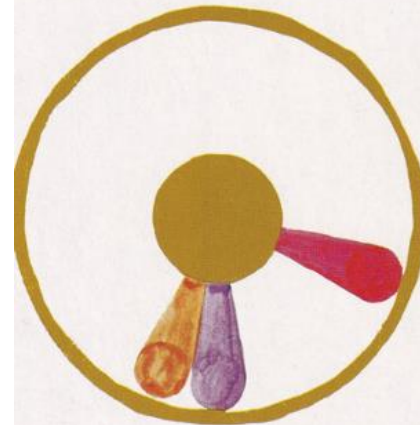
紫水晶
むすいすい
ちり
ひとつ
ひと

や



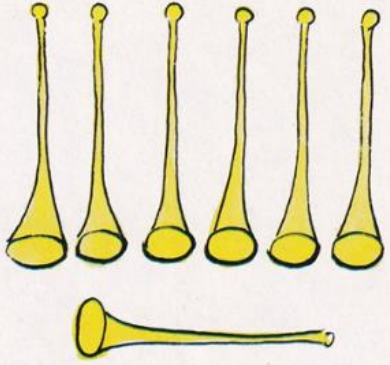
ヤコブの
むすこ
息子が
じゅうに
十ニ人
じゅうににん

め



瑪瑙は三つ
めろう
にさんはち
2. 3. 8.

ら



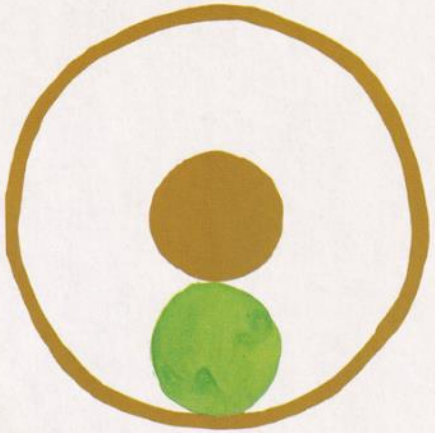
ラッパは
なな
七つ

ゆ



夢見て
わかる
自分の光
ひかり

り



理性は
緑
みどり
は
みどり
緑

よ



文はねは
黙示録を
書き残す

る



論^{ろん}ずるより
実^{じつ}行^{こう}

る



るびにーで
生れた
おシヤカさま

わ



就^わ鳥^し
6^{ろく}は
は
青^あ6^{ろく}
月^お

れ



れんずき
磨^{みが}けは
光^{ひかり}が通^{とお}る